

# Продажа Арендный бизнес на выходе из метро



**Город:** г Москва

**Адрес:** Большая Сухаревская пл 1/2стр1

**Метро:** Сухаревская

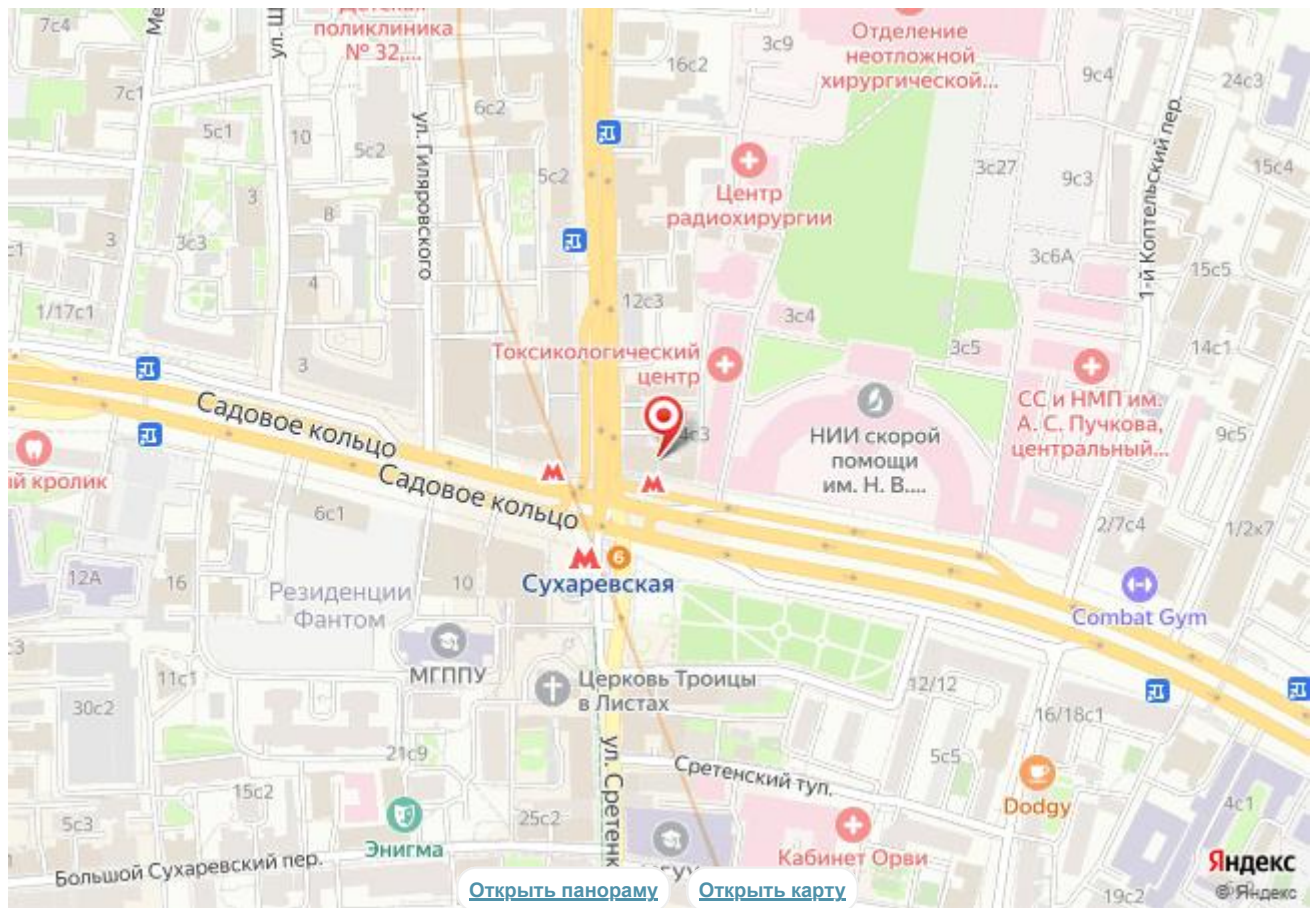
**Площадь:** 112.00 кв.м.

**Стоимость:** 32 000 000 руб.

**Этаж:** -1 /3

**кВт:** 50

Продается нежилое помещение на выходе из станции метро Сухаревская. Высокие автомобильные пешеходный трафик. Вход помещения через арку, есть внутренние двор. Помещение есть санузел, отопление, электрическая мощность 50 кВт возможно увеличение, есть вентиляция. В помещение размещено два арендатора: 1 этаж (30 м2) - "Вайлдбериз" МАП 80 тыс., -1 этаж (80 м2) - бар "Сдвиг" МАП - 260 тыс. Общий ежемесячный арендный поток 340 000 руб. Окупаемость 7 лет!





















**СДВИГ**



**4 ВЫХОД**

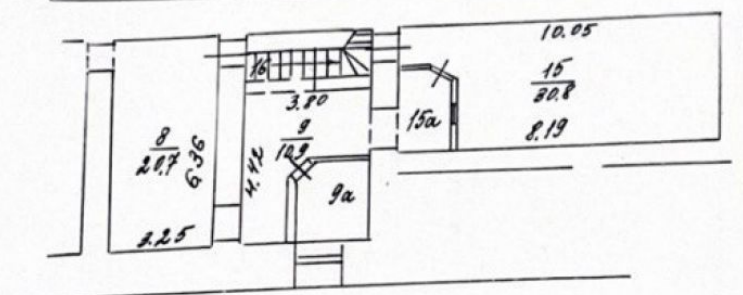
**МЕТРО СУХАРЕВСКАЯ**

**ВЫЙТИ ИЗ МЕТРО ПОВЕРНУТЬ В АРКУ СЛЕВА,  
ЗАТЕМ НА ПРАВО,  
ДВЕРЬ С НАДПИСЬЮ СДВИГ (СПРАВА)**

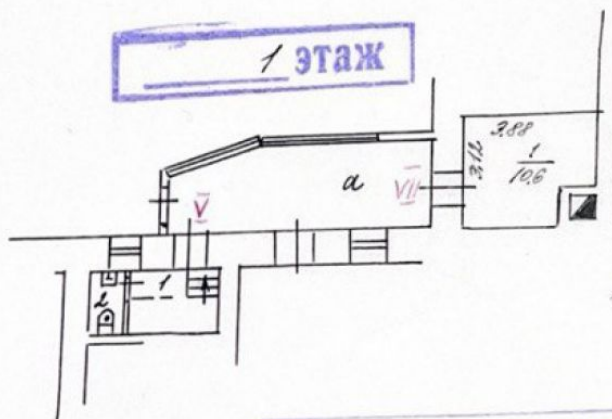
**МОСКВА, БОЛЬШАЯ СУХАРЕВСКАЯ ПЛОЩАДЬ, 1/2С1**

КОПИЯ ПОЭТАЖНОГО ПЛАНА  
 На часть подвала, 1 этажа <sup>кв. по общ.</sup> 197,5  
 Стр. № 1 по ул. Вухаревская д. № 1/2  
 кв. от № 850/28 4А округа г. Москвы

ПОДВАЛ



1 ЭТАЖ



Территориальное Бюро  
 технической инвентаризации № 2  
 Северо-Восточного Административного округа  
 г. Москва

Копия снята по состоянию на 10.11 1997  
 Копию снял: А.С.  
 Проверил: 4 " 11 1997 год